

ІННОВАЦІЙНИЙ МАТЕРІАЛ
ПЕРЕШКОДЖАЄ ПРОРОСТАННЮ БУР'ЯНІВ У ШВАХ



FUS

МОДИФІКОВАНИЙ
ПІСОК ДЛЯ ЗАПОВНЕННЯ
ШВІВ

Навіщо знадобилося створювати спеціальний пісок для заповнення швів? Вимивання, утворення тріщин, бур'яни – основні причини передчасної деформації пішохідного покриття та навіть руйнування бруківки. Завдяки інноваційному в'язучому продукту «FUGENSAND PLUS» FUS вирішує більшість проблем, що виникають при експлуатації пішохідних територій, що вимощені бетонною бруківкою. Основна перевага нового піску – властивість самостійно відновлювати волосяні мікротріщини у швах та перешкоджати проростанню бур'янів через шви.



Самовідновлення будівельних матеріалів – один з найбільш актуальних трендів, який був реалізований у проекті "FUGENSAND PLUS" FUS. Відновлення швів відбувається завдяки інноваційному в'язучому, що забезпечує дуже високу еластичність затверділого матеріалу, здатного змінювати первісну форму під дією навантажень, що виникають.

Проростання бур'янів через модифікований пісок FUS



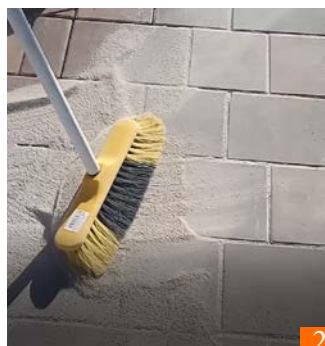
Проростання бур'янів через звичайний пісок



"FUGENSAND PLUS" FUS призначений для заповнення швів бруківки шириною від 3 до 10 мм. Основа (несучий та підстильний шари) повинні бути водонепроникними. Бруківка або плити повинні бути укладені на підстильний шар без використання в'язучого, наприклад, на пісок. FUS чудово підходить для заповнення швів бетонних виробів – бруківки або плит. При правильному використанні він не залишає білого нальоту після укладання.

Модифікований пісок "FUGENSAND PLUS" FUS наноситься так само просто, як і звичайний пісок для швів. Перед заповненням бруківка знепилюється (достатньо підмести щіткою), а шви очищаються на всю висоту бруківки. Зволожувати поверхню не потрібно. Після заповнення швів їх необхідно полити водою з розпилювача та дотримуватися інструкцій, наведених у розділі «Виконання робіт» технічного опису на модифікований пісок FUS. При усадці матеріалу – додати пісок та повторити операцію зволоження.

ВАЖЛИВО: шви повинні бути заповнені піском на 2-3 мм нижче, ніж лицьова сторона бруківки.



1

2

3

4



FUS - Модифікований пісок для заповнення швів

Модифікований пісок для заповнення швів каміння та плит мощення. Завдяки інноваційному в'язучому має високу ерозійну стійкість та перешкоджає проростанню бур'янів. Забезпечує самовідновлення мікротріщин у швах. Без усадки. Для швів шириною від 3 до 10 мм.

Для незв'язаного способу укладання бруківки.

Характеристики:

- високоеластичний
- водонепроникний
- спеціально підібраний фракційний склад забезпечує максимальне заповнення шву та оптимальне пакування зерен
- перешкоджає проростанню бур'янів у швах
- стійкий до вивітрювання
- рекомендовано для бетонного каміння та плит мощення
- простий та зручний у використанні
- не потребує захисту від опадів після затвердіння
- під дією дощу (вологості) в'язуче активується знову, а мікротріщини у швах закриваються

Застосування:

- для заповнення швів бетонного каміння та плит мощення, укладених на підстильний шар без використання в'язучих
- придатний для категорій використання N1 (пішохідні навантаження) згідно ZTV Wegebau

Властивості:

- суха суміш заводського виготовлення
- містить модифікуючі добавки для покращення властивостей

Технічні дані:

Максимальна крупність зерна наповнювача	~ 1 мм
Температура застосування	від +1°C до +40°C
Термін зберігання	24 місяці
Форма постачання	мішок 25 кг
Колір	пісочний

Підготовка основи:

Основа (несучий та підстильний шари) повинні бути водонепроникними. Бруківка або плити повинні бути укладені на підстильний шар без використання в'язучих, наприклад, на пісок для будівельних робіт з крупністю не нижче дрібного (дрібний, середній, великий, підвищеної крупності). Вміст пилоподібних та глинистих частинок у піску не більше 3 %, а також глини у грудках не повинен перевищувати 0,35 %. Вміст частинок менше 0,05 мм у матеріалах підстильного шару повинен бути не більше 4 %. Коефіцієнт фільтрації матеріалів підстильного шару повинен бути не менше 1 м/добу.

Шви бруківки повинні бути очищені на всю глибину за допомогою їх продування або вискрібання. Перед заповненням – шви мають бути чистими та сухими. Мощення повинно мати ухил 2–3%.

Інструмент для проведення робіт:

- Ківш для розкидання піску
- Щітки для замітання піску в шви та очищення бруківки
- Пістолет-розпилювач для зволоження та змиву модифікованого піску
- Відро з губкою для фінішного очищення поверхні мощення

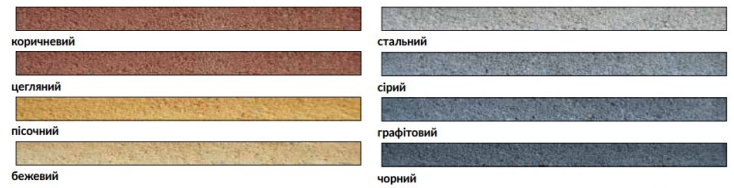
Виконання робіт:

- Поверхня бруківки повинна бути сухою. Шви повинні бути сухими та очищеними від сміття. На поверхні бруківки не повинно бути слідів бризок, крапель та плям від води.
- Розірвати мішок та висипати модифікований пісок на бруківку
- За допомогою щітки повністю заповнити шви модифікованим піском
- Рясно пролити поверхню мощення та шви водою з садового шлангу з розпилювачем
- Ретельно промести поверхню бруківки щіткою середньої жорсткості, змитаючи залишки піску щіткою та одночасно змиваючи їх водою (від центру до країв мощення або від краю до краю) з садового шлангу з розпилювачем. Очищення продовжувати до тих пір, поки вода, що змивається з поверхні мощення, не змінить свій відтінок з мутнато-білої до повністю прозорої. Не допускати сильного напору води та її накопичення на поверхні. Модифікований пісок не повинен висихати на поверхні до повного його змивання та очищення мощення.
- Відразу після цього видалити з поверхні бруківки залишки води поролоною губкою. Працювати губкою по діагоналі до сітки швів. Губку ретельно промивати у відрі та віджимати.
- Шви повинні бути заповнені піском на 2-3 мм нижче лицьового боку бруківки. Фаска бруківки не заповнюється піском. Якщо через деякий час пісок для заповнення швів трохи осядє, шви слід звільнити від забруднень та дозаповнити піском для заповнення швів Fugensand PLUS.

Рекомендації:

Певні керамічні терасні плити при укладанні в гравійну основу внаслідок своєї малої ваги та формату мають схильність до розхитування та зміщення (наприклад, при вузькому та довгому форматі або при неточному укладанні та осаді гравійної подушки). Плитки можуть зміщуватися при експлуатації та внаслідок температурних коливань. Будь-ласка, враховуйте, що в даному випадку через деякий час може знадобитися додаткова обробка швів і це не є дефектом матеріалу для заповнення швів.

Палета кольорів



УВАГА! Відтінки у друці можуть відрізнятися від оригінальних взірців. При виборі кольору - користуйтеся взірцями.

Проведені дослідження виявили, що для певних видів каменю, наприклад, природний камінь, клинкер та штучний камінь, пісок для заповнення швів іноді викликає на поверхні особливі реакції, наприклад, потемніння країв або утворення білої плівки.

Тому **необхідно виконати обробку пробної поверхні та витримати її декілька днів.** Залежно від конструкції, умов експлуатації та ступеню використання обробленої поверхні може знадобитися додаткове дозаповнення швів піском Fugensand PLUS.

Якщо заповнення швів пошкоджене, зношене або забруднене, видаліть матеріал, що відшаровується, та видаліть забруднення. Після цього дозаповніть піском Fugensand PLUS відповідно до рекомендацій щодо застосування.

Очищення та догляд:

Пісок для заповнення швів Fugensand PLUS має властивість знову ставати еластичним при впливі вологості і таким чином самостійно відновлювати мікротріщини у швах (наприклад, при осаді каменю). Тому ми рекомендуємо відмовитися від використання очищувачів високого тиску. Сильний струмінь води може вимити матеріал для заповнення швів. Будь ласка, враховуйте, що очищувач високого тиску також може пошкодити підстильний шар, що виконаний без використання в'язучого, або підмити каміння. Тому краще використовувати для очищення поверхні каменю звичайний очисник для каменю, що не містить кислот та хлору, садовий шланг з розпилювачем, або просто підмести суху поверхню мощення щіткою. Не використовуйте додатково будь-які засоби для просочення або захисту. Можливі відхилення за структурою та кольором матеріалу для заповнення швів, так як це обумовлено природою матеріалу, що застосовується, та є нормальним явищем. Дощ або сильний струмінь води можуть посилити природне відшаровування піску та з цієї причини сприяти забрудненню прилеглих поверхонь. Не використовуйте для очищення поверхні каменю мокру ганчірку. Це може призвести до вимивання піску зі швів та забруднення поверхні каменю.

Витрати:

Витрати залежать від ширини швів та розмірів бруківки

	Розмір (Д x Ш x В)	~ Витрати (кг/м²) *
Бруківка	200 × 100 × 50 мм	~ 5,4
Плити	300 × 300 × 50 мм	~ 2,5

*ширина швів 5 мм

Примітки:

Наведена інформація в даній пам'ятці є лише загальними рекомендаціями. Всі дані ґрунтуються на наших актуальних знаннях та досвіді та відносяться до професійного застосування продукту у звичайних цілях. Всі дані не є обов'язковими та не звільняють користувача від необхідності власної перевірки продукту на його придатність для передбаченого застосування. Гарантія за дійсність усіх даних для всіх випадків застосування щодо різних методів нанесення матеріалів, погодних умов та умов на будівельному майданчику виключається. Можливі зміни у рамках подальшого розвитку продуктів та технологій. Необхідно дотримуватися загальних правил будівельної техніки, діючих стандартів та директив, а також технічних директив щодо виконання робіт. З моменту виходу даного технічного опису всі попередні втрачають чинність. Найактуальнішу інформацію Ви можете знайти на нашому сайті.

Через використання природних мінеральних матеріалів, відтінок яких може змінюватися, колір модифікованого піску FUS залежно від дати виробництва протягом року може незначно відрізнятися за відтінком.

Догляд

Термін зберігання

Зберігати в упакованому вигляді, на дерев'яних піддонах, уникаючи зволоження та забезпечуючи збереження упаковки, в сухих критих складських приміщеннях з відносною вологістю повітря не більше 60%. Термін зберігання у непошкодженій упаковці 24 місяці. При довготривалому зберіганні пісок необхідно перемішати (у сухому вигляді) перед використанням.

Форма постачання

Мішки по 25 кг.

Наш партнер:

Технічна підтримка ТОВ „Зіверт Україна”:
+38 067 748 91 91,
+38 050 748 91 91,
+38 063 748 91 91

www.sievert.ua